

СОГЛАСОВАНО
Начальник управления образования
Исполнительного комитета
муниципального образования
г.Набережные Челны

Р. Н. Хузин

« _____ » 2021 г.

УТВЕРЖДАЮ
Заведующий МБДОУ
«Детский сад комбинированного вида
№84 «Серебряное копытце»

И.А.Назаренко

« _____ » 2021 г.

«СОГЛАСОВАНО»
Начальник ОГ РИВД
Управления МВД России
по г. Набережные Челны

Р.З.Кадиков

« _____ » 2021 г.

ПАСПОРТ

дорожной безопасности образовательного учреждения
муниципального бюджетного дошкольного образовательного учреждения
«Детский сад комбинированного вида №84 «Серебряное копытце»

г. Набережные Челны

2021

Общие сведения

Муниципальное бюджетное дошкольное образовательное учреждение «Детский сад комбинированного вида №84 «Серебряное копытце»

Юридический адрес: 423802, Республика Татарстан, г. Набережные Челны, поселок ГЭС пр. им. Мусы Джалиля, д.94 (10/66) тел./факс 8 (8552) 70-57-03, электронная почта: sad84@pochta.ru ; сайт: www/edu.tatar.ru

Фактический адрес: 423802, г. Набережные Челны, поселок ГЭС пр. им. Мусы Джалиля, д.94 (10/66) тел./факс 8 (8552) 70-57-03, электронная почта: sad8479@mail.ru ; сайт: www/edu.tatar.ru

Руководители образовательного учреждения:

Заведующий ДОУ	Назаренко Ирина Александровна	8 (8552) 70-57-03
Старший воспитатель	Трифоновна Елена Владимировна	8 (8552) 70-57-03
Ответственные работники муниципального органа образования	<u>Главный специалист отдела дошкольного образования</u>	<u>Фаррахова Флера Габдулбаровна</u> <u>38-01-41</u>
Ответственный работник за мероприятия по профилактике детского травматизма	<u>Начальник отделения пропаганды БДД ОГИБДД управления МВД России по городу Набережные Челны</u>	<u>Гайнуллин Ильдар Ягфарович</u> <u>37-95-73</u> <u>37-95-75</u>
Руководитель дорожно - эксплуатационной организации, осуществляющей содержание улично-дорожной сети (УДС)	<u>Миннемуллин Ильдар Рахимуллович</u>	<u>38-67-24</u>

Телефоны экстренных служб	ДЧ ОП №2 «Комсомольский»: 71-38-03; 71-32-60 Участковый: 71-45-75 Дежурная часть УВД: 02, 37-90-89 Пожарная охрана: 01 Скорая помощь: 03 Телефоны оперативных служб: ГО ЧС 34-28-17 ФСБ 70-13-32 Спасатели 77-77-01 МЧС 37-92-38; 37-92-59
---------------------------	---

Количество воспитанников: 187

Наличие уголка по БДД: в групповых комнатах.

Наличие кабинета по БДД: не имеется

Наличие автогородка (площадки) по БДД: Площадка размещена на территории детского сада.

Наличие автобуса в образовательном учреждении: нет.

Время занятий в образовательном учреждении:

Плановые занятия 01.09. – 31.05. (учебный год)

Занятия: круглый год.

Содержание

I. План – схемы образовательного учреждения

1. Район расположения образовательного учреждения, пути движения транспортных средств и детей (воспитанников).

2. Организация дорожного движения в непосредственной близости от образовательного учреждения с размещением соответствующих технических средств организации дорожного движения, маршруты движения детей и расположение парковочных мест.

3. Пути движения транспортных средств к местам разгрузки/погрузки и рекомендуемые безопасные пути передвижения детей по территории образовательного учреждения.

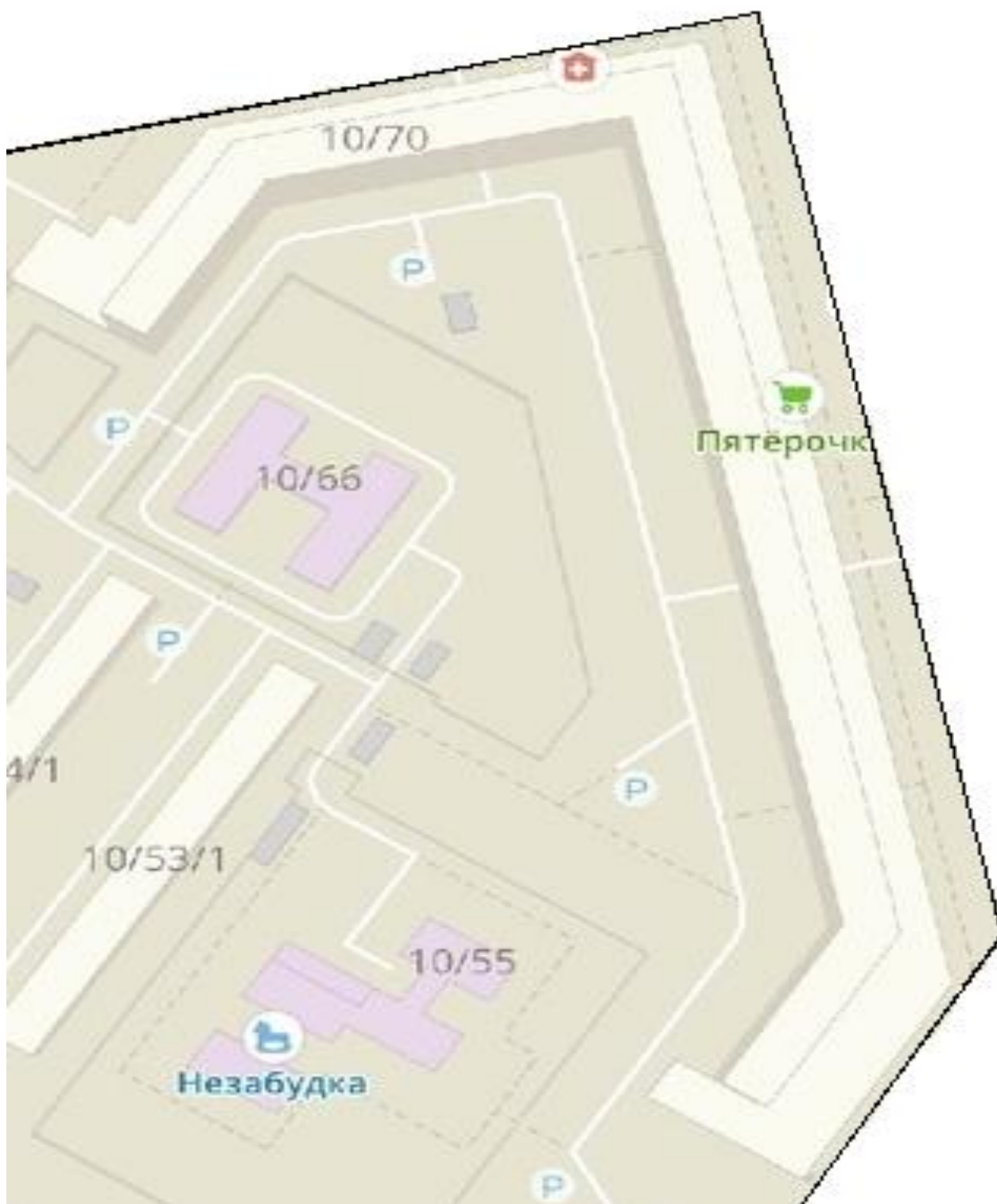
II. Информация об обеспечении безопасности перевозок детей специальным транспортным средством (автобусом).

III. Приложения

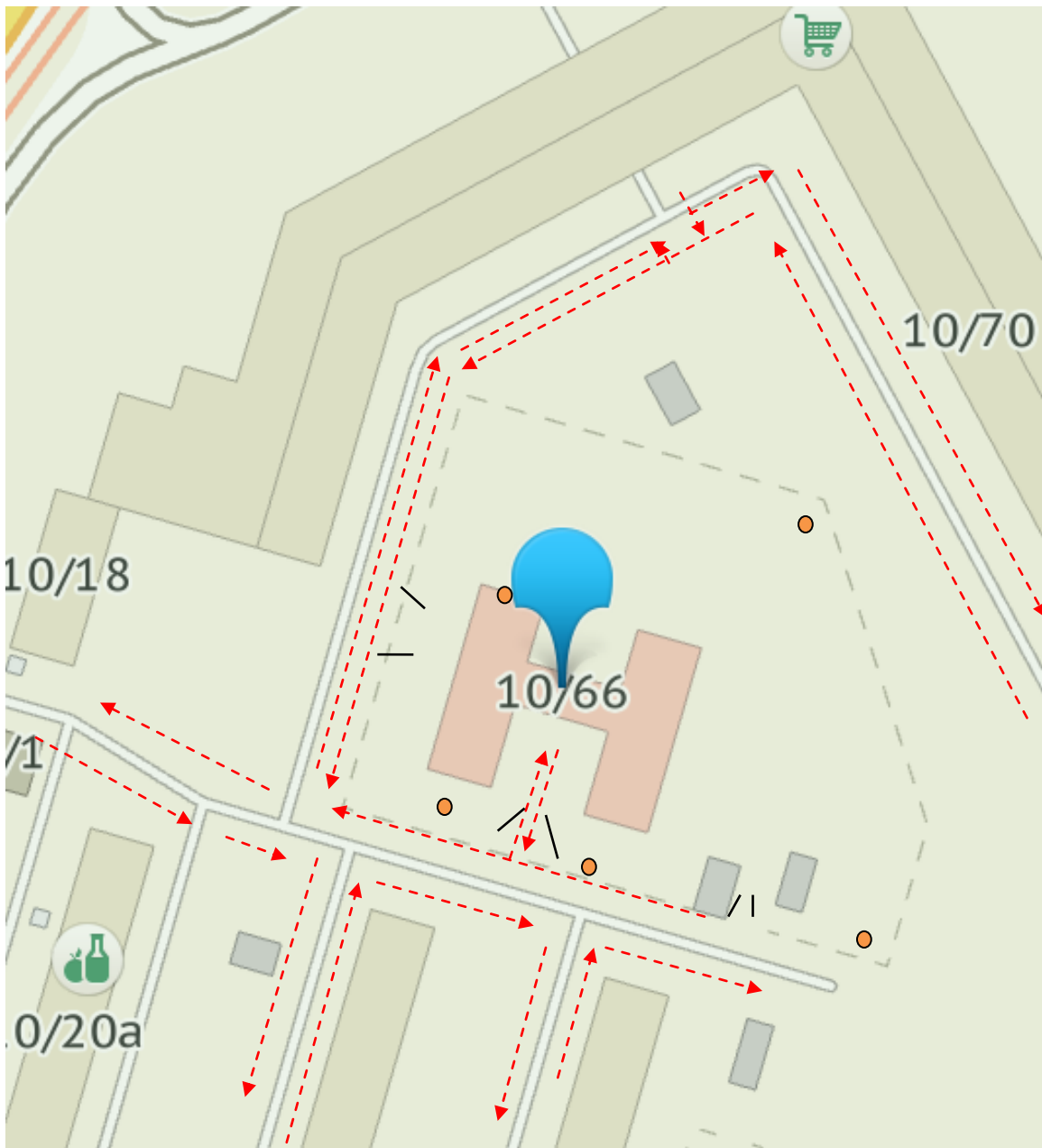
План – схема пути движения транспортных средств и детей (воспитанников) при проведении дорожных ремонтно – строительных работ вблизи образовательного учреждения.

План-схемы образовательного учреждения

1. Район расположения образовательного учреждения, пути движения транспортных средств и детей (воспитанников)



2. Схема организации дорожного движения в непосредственной близости от образовательного учреждения с размещением соответствующих технических средств организации дорожного движения, маршрутов движения детей и расположения парковочных мест



--- ограждение образовательного учреждения

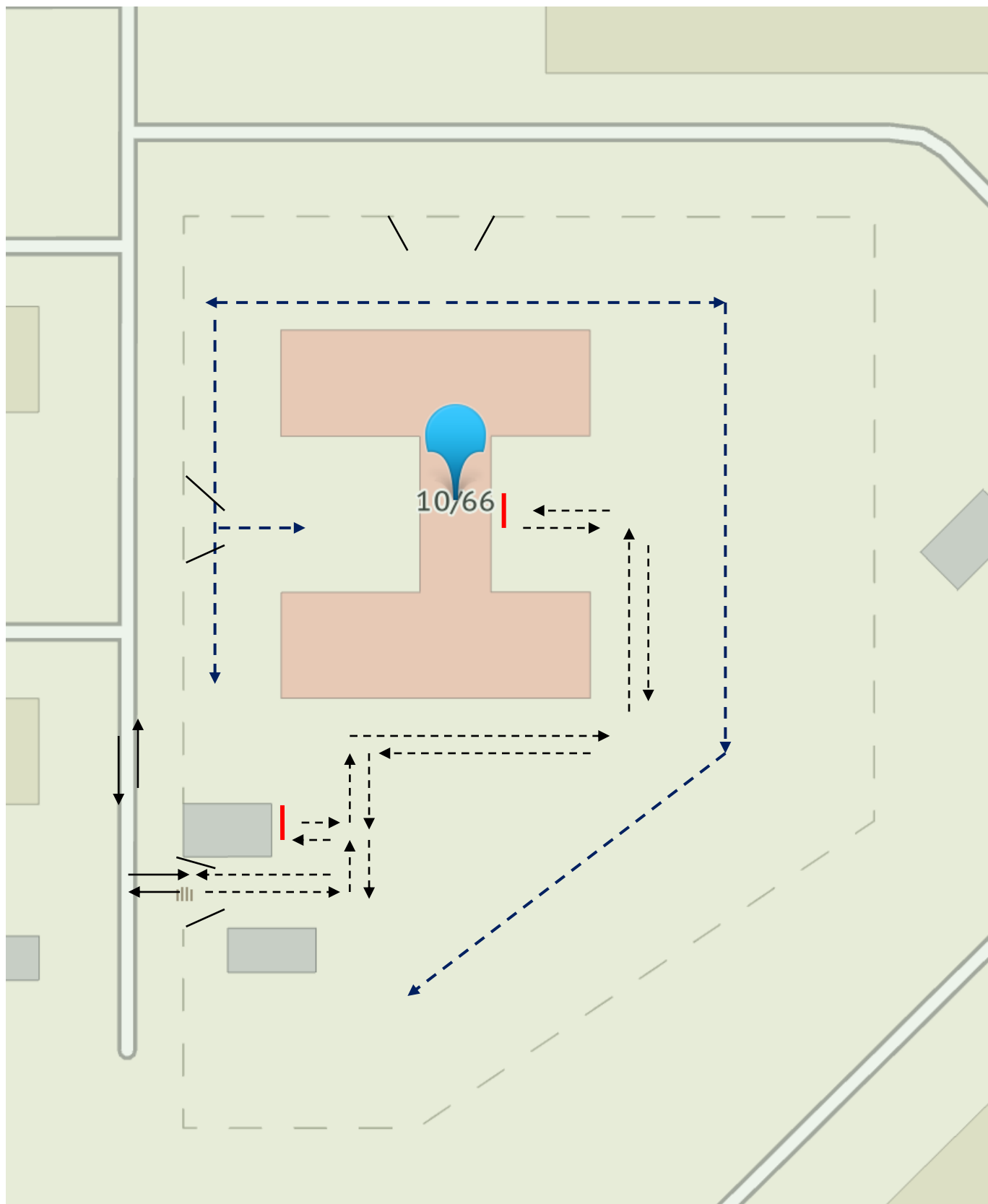
● - искусственное освещение

→- направление движения транспортного потока

- -> - направление движения детей от остановок маршрутных транспортных средств из (в) ДОУ

--> - направление движения детей от остановок частных транспортных средств

3. Пути движения транспортных средств к местам разгрузки/погрузки и рекомендуемые безопасные пути передвижения детей по территории образовательного учреждения



—→ - въезд/выезд грузовых транспортных средств



--→ - движение грузовых транспортных средств по территории

образовательного учреждения



- движение детей на территории образовательного учреждения



- место разгрузки/погрузки

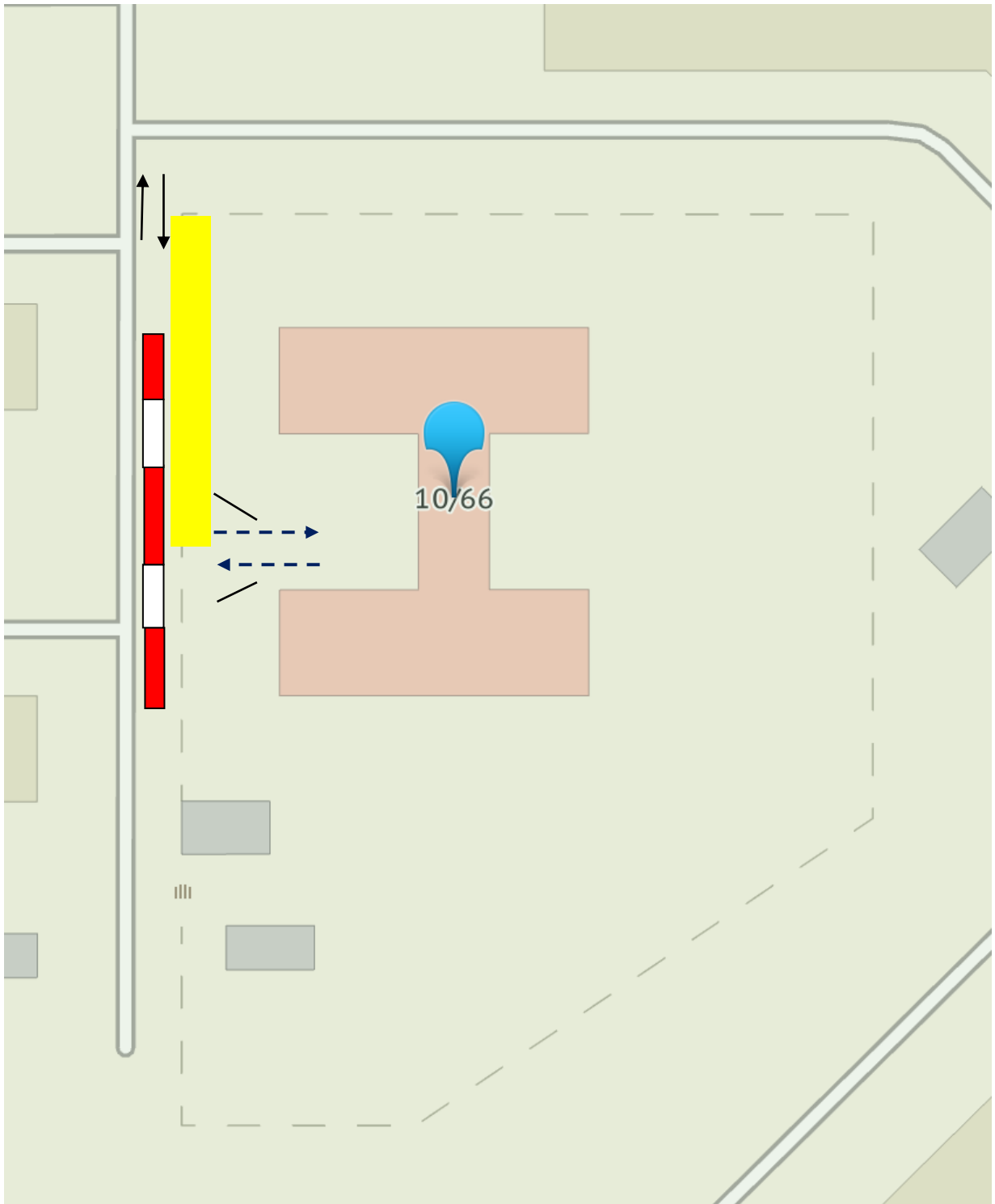
II. Информация об обеспечении безопасности перевозок детей специальным транспортным средством (автобусом)

Не имеется


Приложение

План-схема пути движения транспортных средств и детей (воспитанников)

**при проведении дорожных ремонтно-строительных работ
вблизи образовательного учреждения**

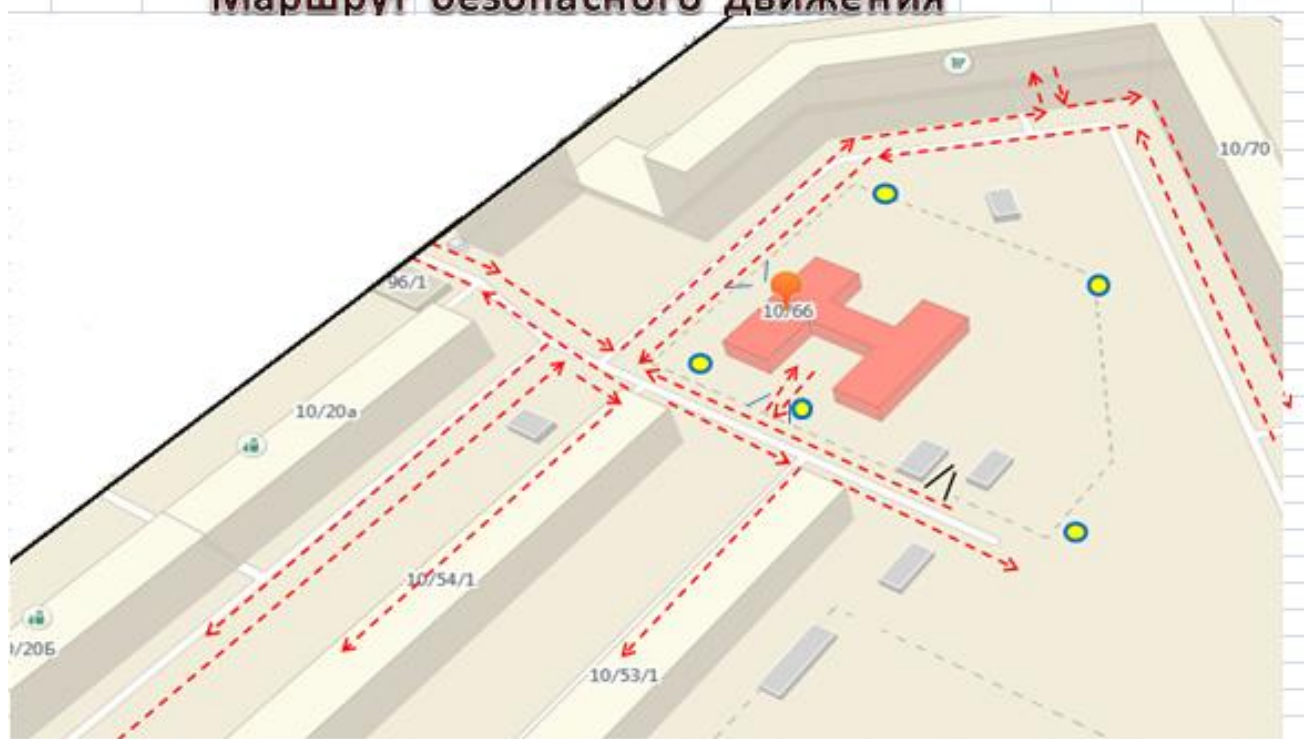


 временная пешеходная дорожка

 - направление движения транспортного потока

 - рекомендуемое направление движения детей

Маршрут безопасного движения



Условные обозначения:

- ограда образовательного учреждения
- искусственное освещение
- направление движения транспортного потока
- направление движения детей от остановок маршрутных транспортных средств из (в) ДОУ



Пронумеровано прошнуровано,
и определено печатью 10 листов
«Серебряное»
Завод № 84 Минск Назаренко И.А.
ИНН 1650006671

Податель документов несет вл (в)
ответственность перед ол органами
исполнения законодательства
исполнительных органов
исполнительных органов
исполнительных органов

Матрица безопаснаго вывадзі

